



REMALOX HD 35

Pryžovo-keramická dopadová a oděruvzdorná deska

REMALOX HD 35



Označení pro
všechny pryžovo-
keramické
výrobky



„Heavy Duty“
= těžké
podmínky



síla/ tloušťka
= 35mm

Co je REMALOX HD 35 ?

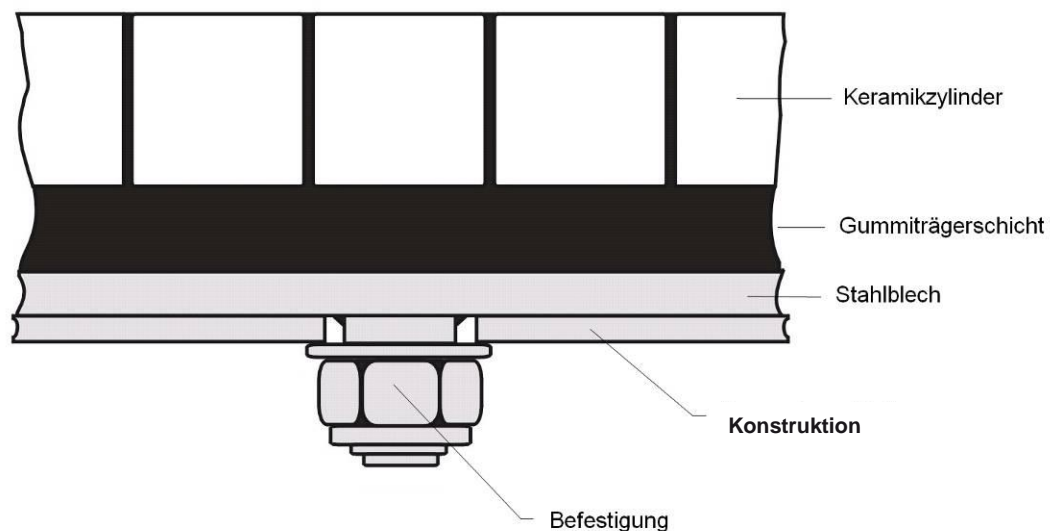


REMALOX 35 HD je pryžovo-keramická deska s následujícími vlastnostmi:

- 1) Základem je 5mm silná ocelová deska
- 1) Keramické válečky jsou zavulkanizovány v **10 mm** silné pryžové vrstvě, která zabezpečuje elasticitu výrobku.

- 3) Průměr a výška keramických válečků je **20 mm**.
Pryžová podstava absorbuje dopadovou energii a zavulkanizované keramické válečky chrání před vysokou abrazí.

- 4) Celková výška výrobku je **35mm**.

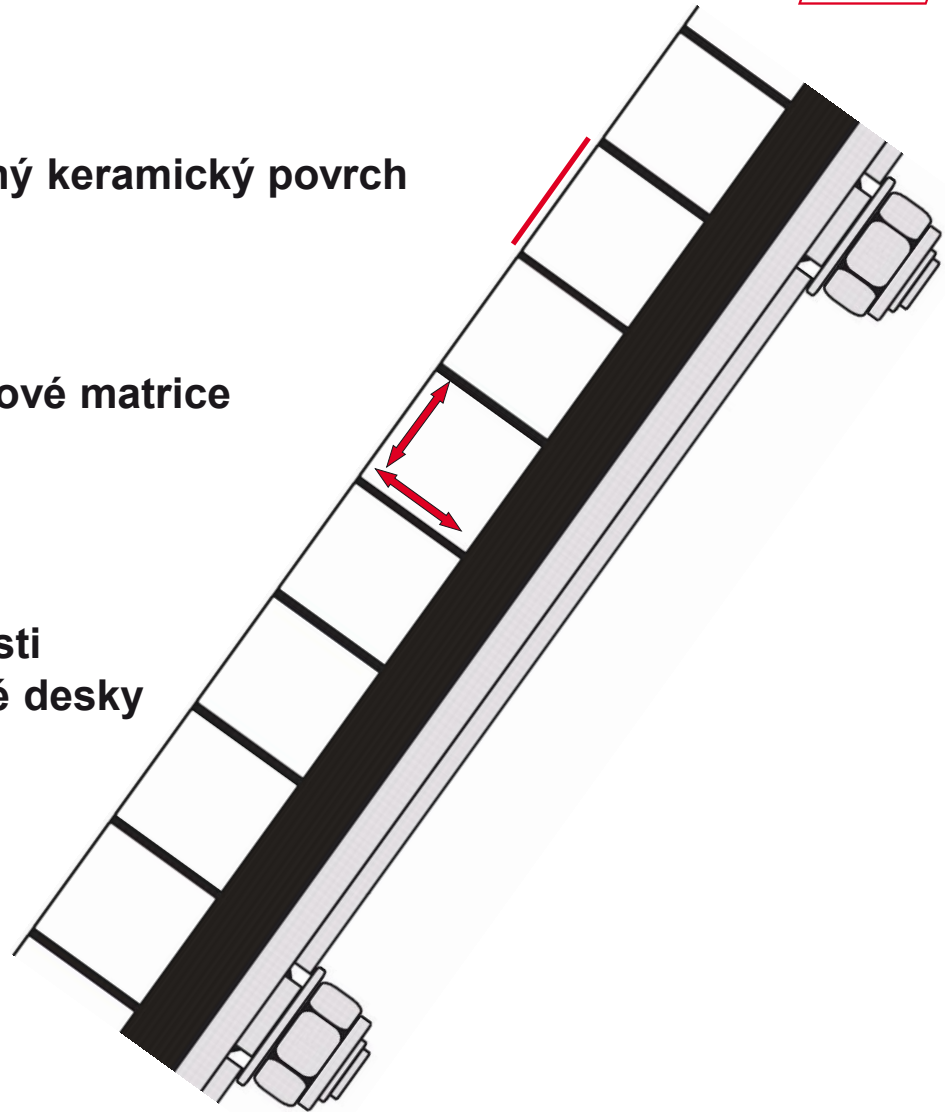


Vlastnosti :

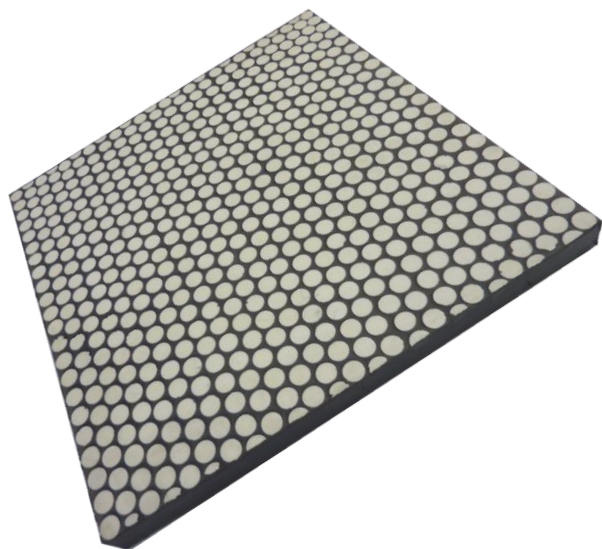
Oděruvzdorný keramický povrch

Vysoká elasticita pryžové matrice

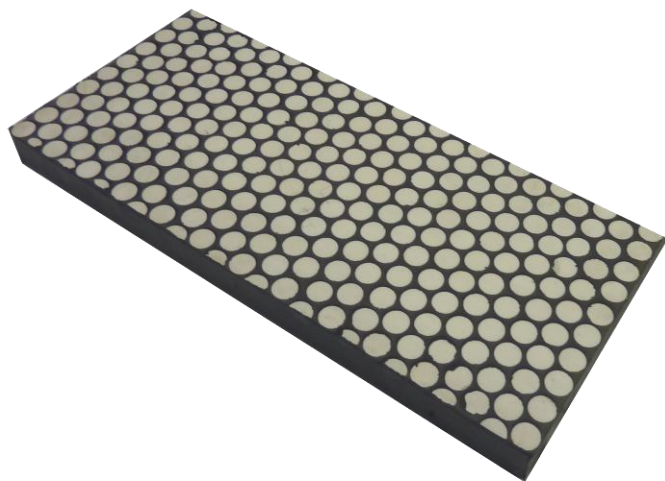
**Jednoduché a individuální možnosti
upevnění, prostřednictvím ocelové desky**



REMALOX HD 35 – výrobní program

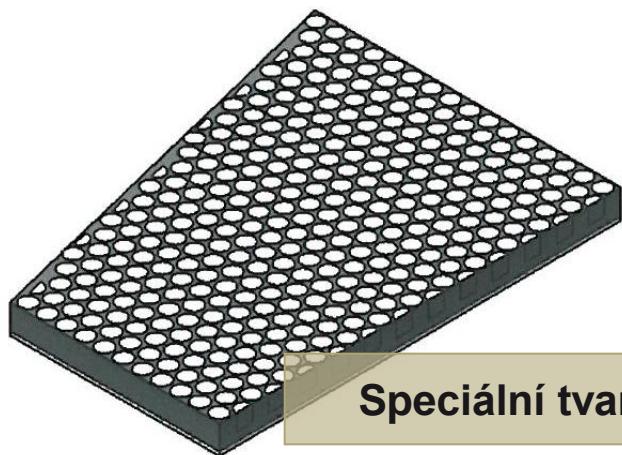


Obj.č. 539 8980
500 x 500 x 35 mm

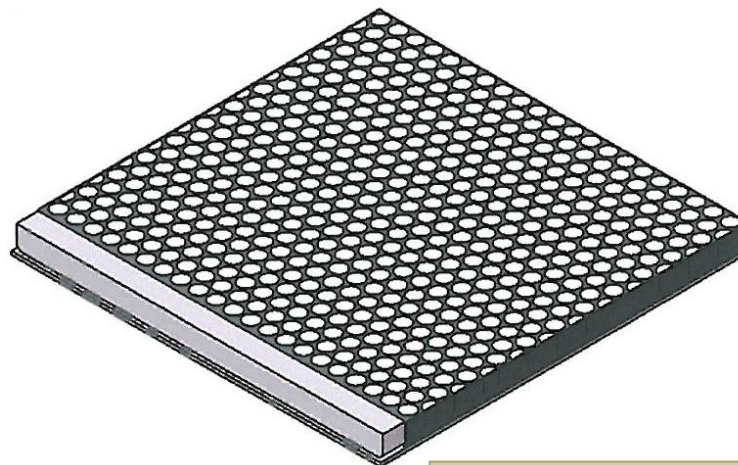


Obj.č. 539 8970
500 x 250 x 35 mm

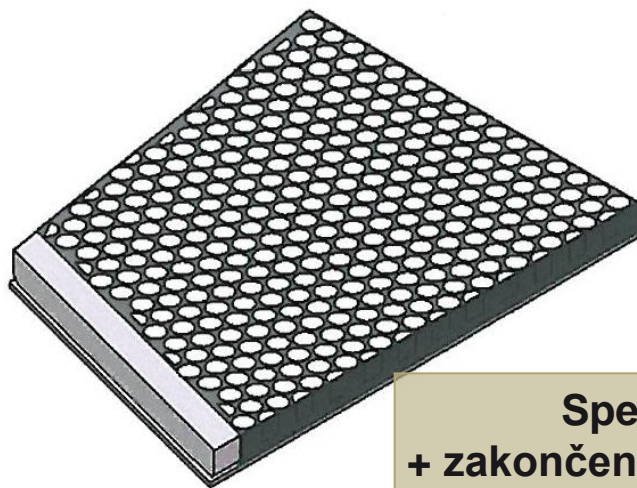
REMALOX HD 35 – speciální tvary



Speciální tvar



Zakončení ocelovým pásem



**Speciální tvar
+ zakončení ocelovým pásem**



zakřivení

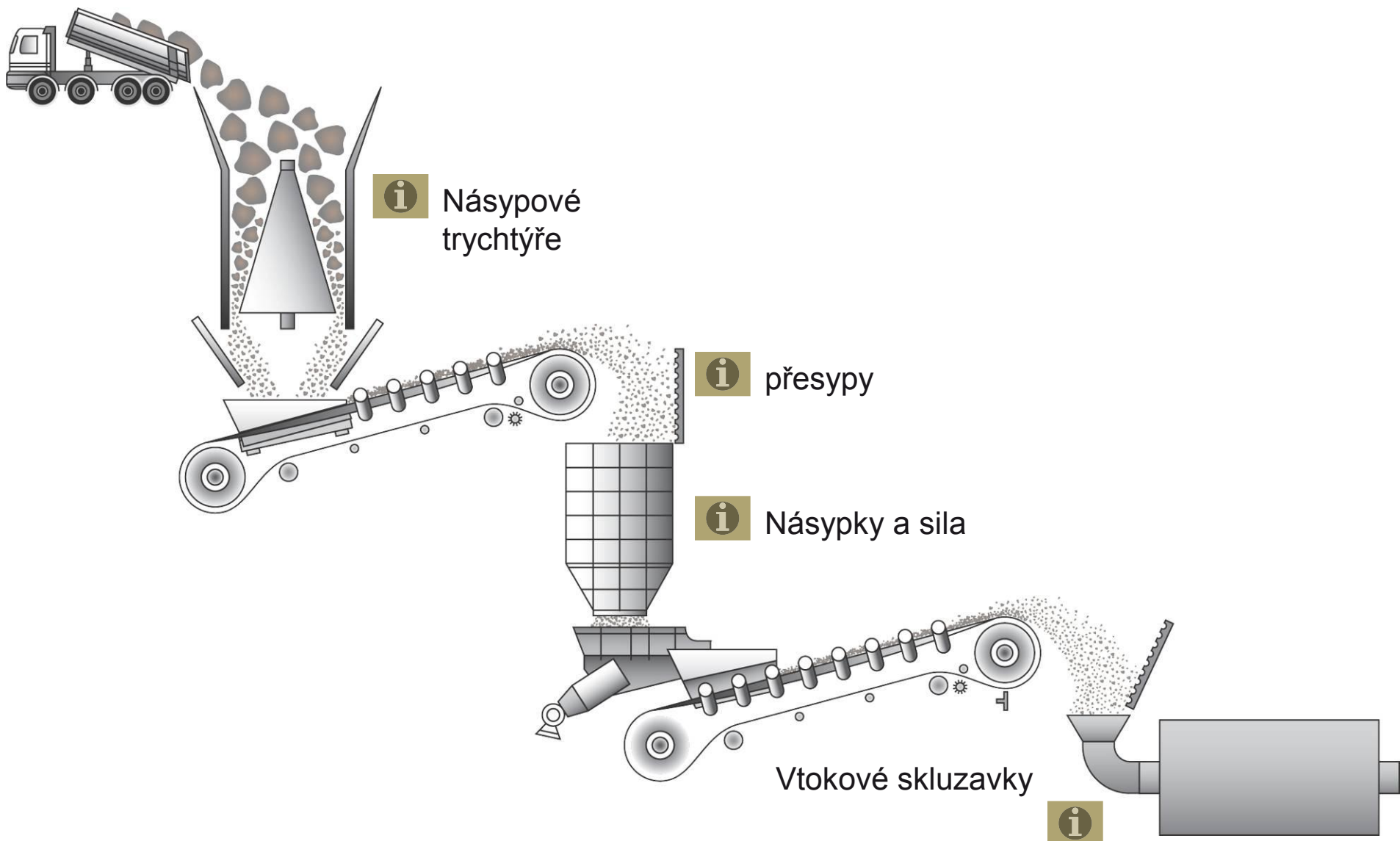
REMALOX HD 35 je vhodný především pro:

- ... lámaný, ostrohranný materiál (např.rudy)
- ... velké množství přepravovaného materiálu
- ... vysoké rychlosti v přesypu
- ... malý dopadový úhel

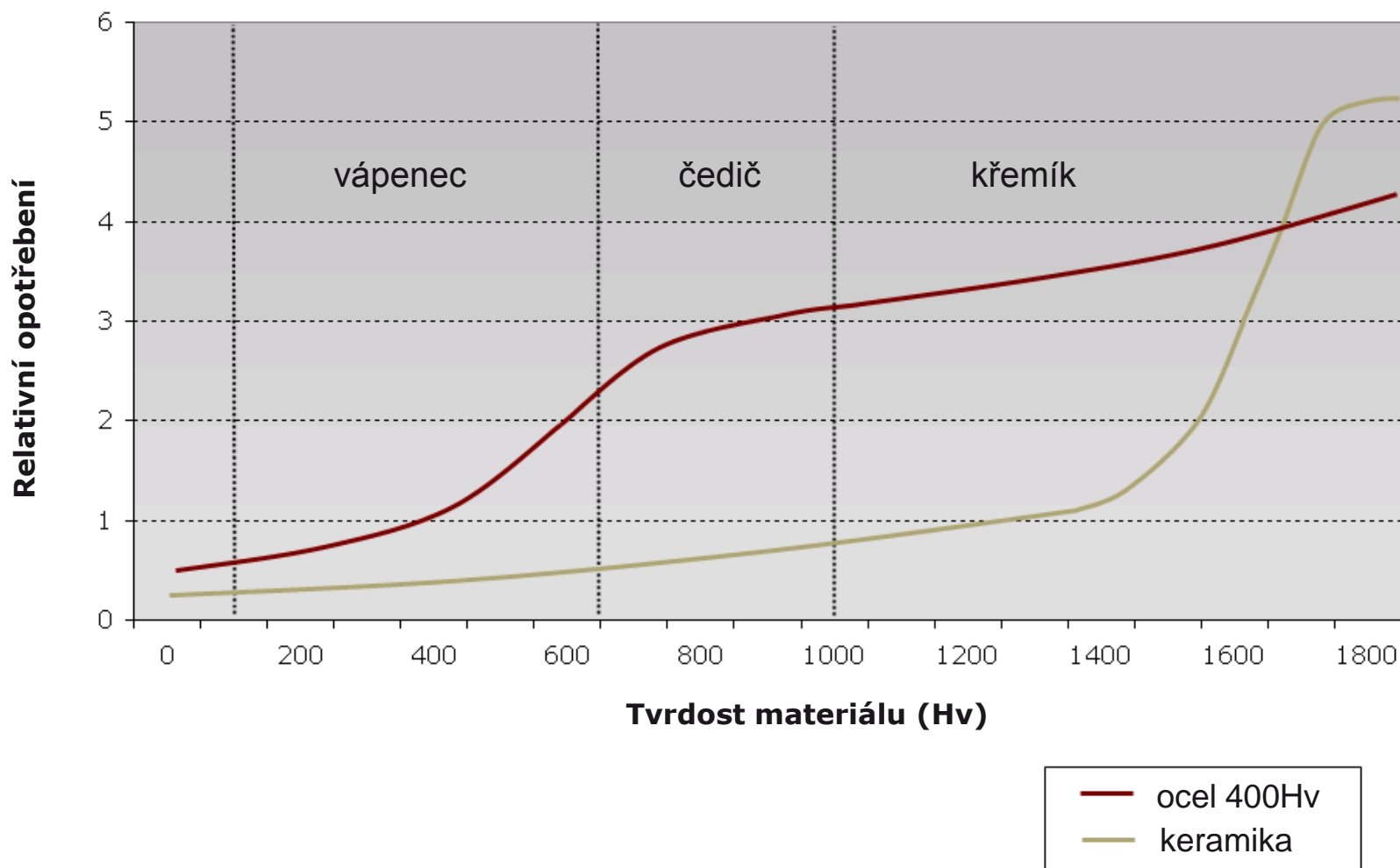
Typické oblasti použití:

- přesypy dopravníkových systémů
- násypky a sila
- odkláněcí desky a klapky
- podavače a skluzavky

REMALOX HD 35 – oblasti použití

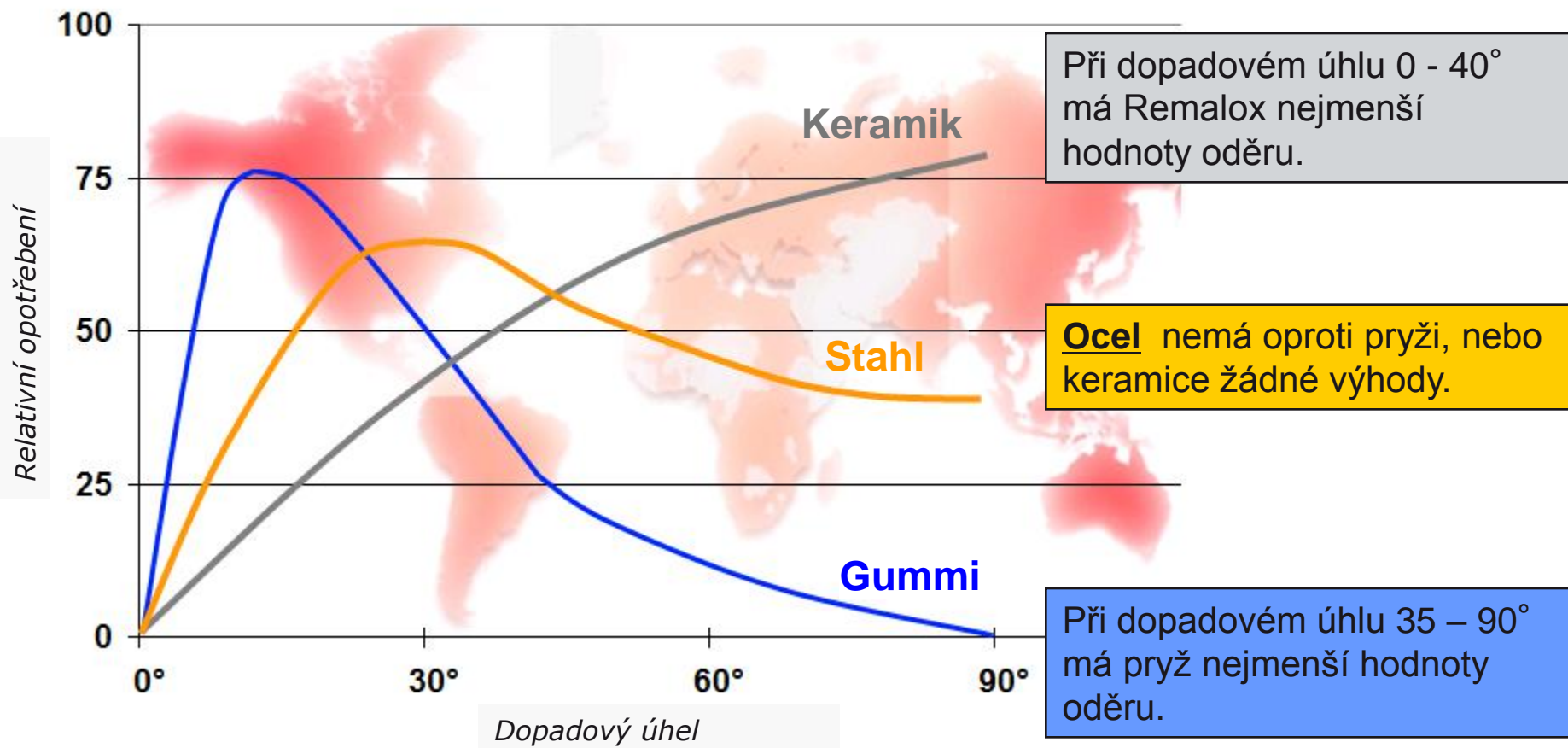


REMALOX HD 35 – porovnání s ocelí



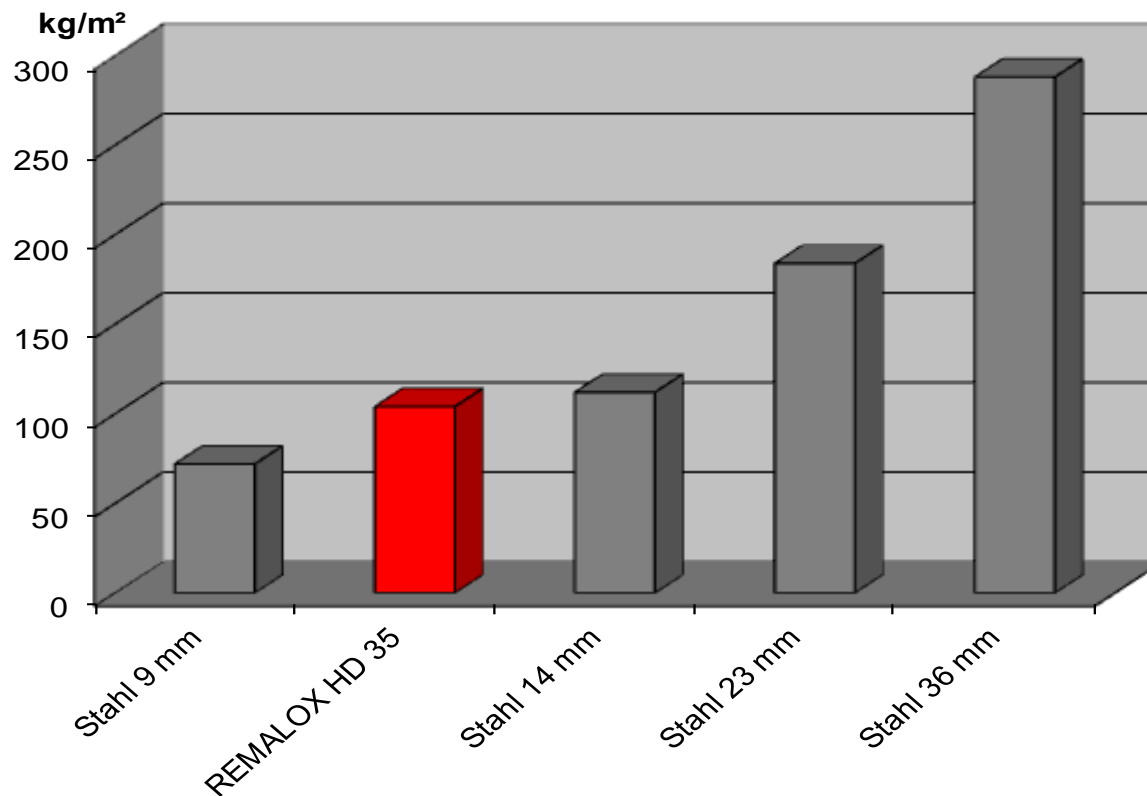
Většina přepravovaných materiálů / minerálů má menší tvrdost než keramika REMALOX HD 35

Přehled průběhu opotřebení



REMALOX HD 35 kombinuje výhody keramiky s výhodami pryže

REMALOX HD 35 – porovnání hmotnosti



REMALOX HD 35 je v porovnání s ocelí lehčí a tím lepší k manipulaci



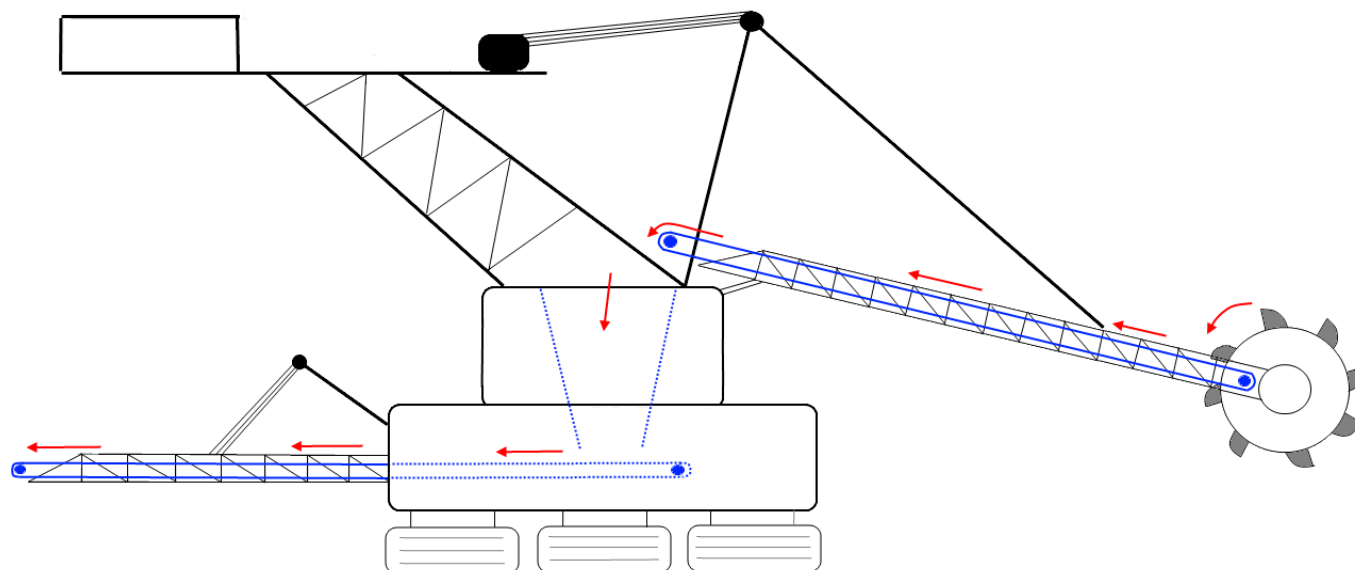
1.) Použití v praxi

povrchový důl – korečkové rypadlo

1. Použití v praxi – korečkové rypadlo



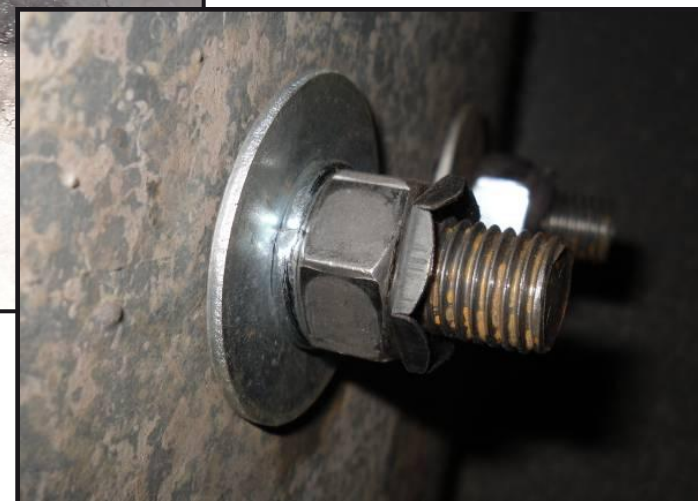
1. Použití v praxi – korečkové rypadlo



Další informace:

Průmysl:	povrchový důl na hnědé uhlí
Objekt:	výsypný trychtýř
Problém:	vysoký oděr / nalepování materiálu
Převážený materiál:	skrývka (silně jílovitá)
Zrnitost:	1 – 500 mm
Dopadový úhel:	10 – 30 °
Dopadová výška:	3 – 5 m

1. Použití v praxi – korečkové rypadlo



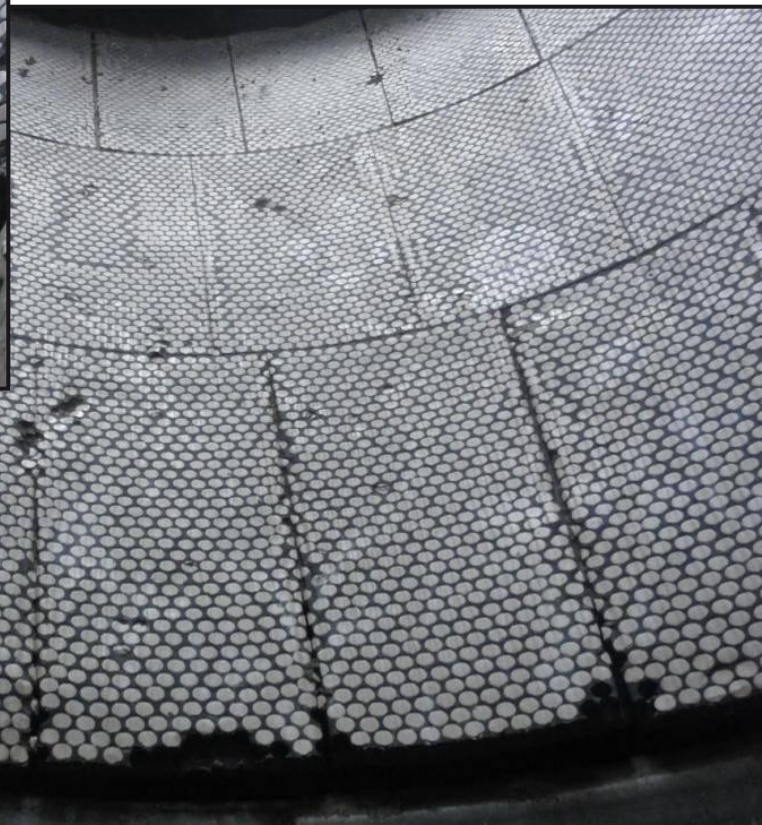
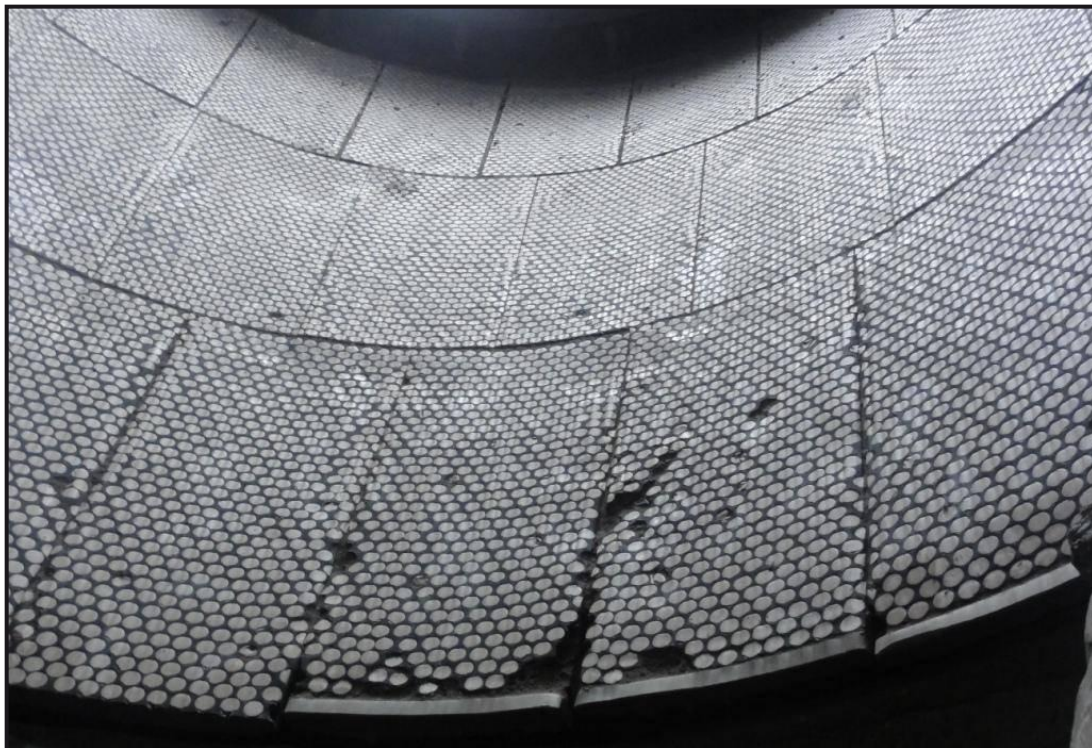
**Konec června
2011**

1. Použití v praxi – korečkové rypadlo



**Koec srpna
2011**

1. Použití v praxi – korečkové rypadlo



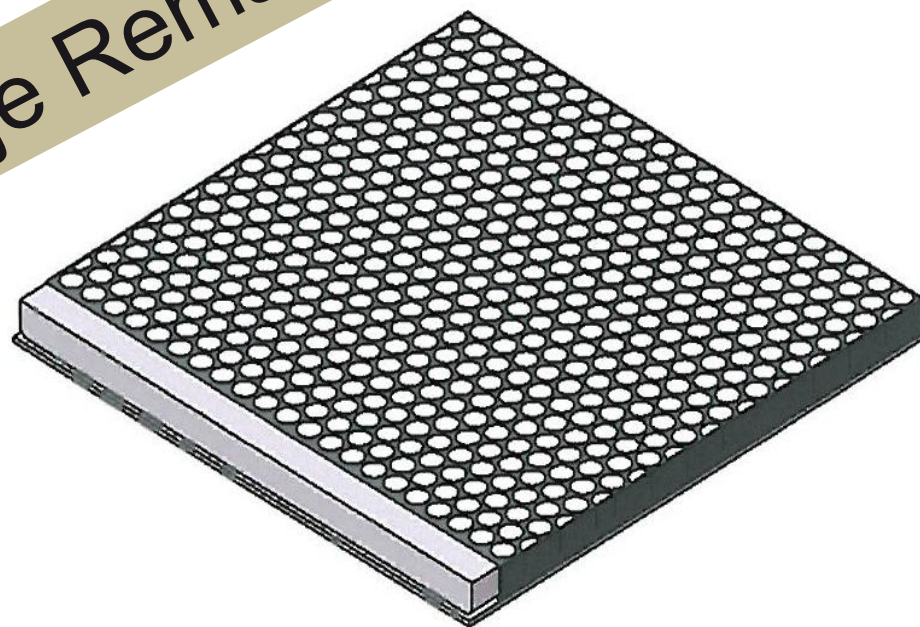
**Začátek října
2011**

1. Použití v praxi – korečkové rypadlo



Výsledek

- REMALOX HD 35 se v prvních 4 měsících výborně osvědčil
- Zakončovací ocelová lišta zamezila vytrhávání keramických částí a dodala potahu stabilitu



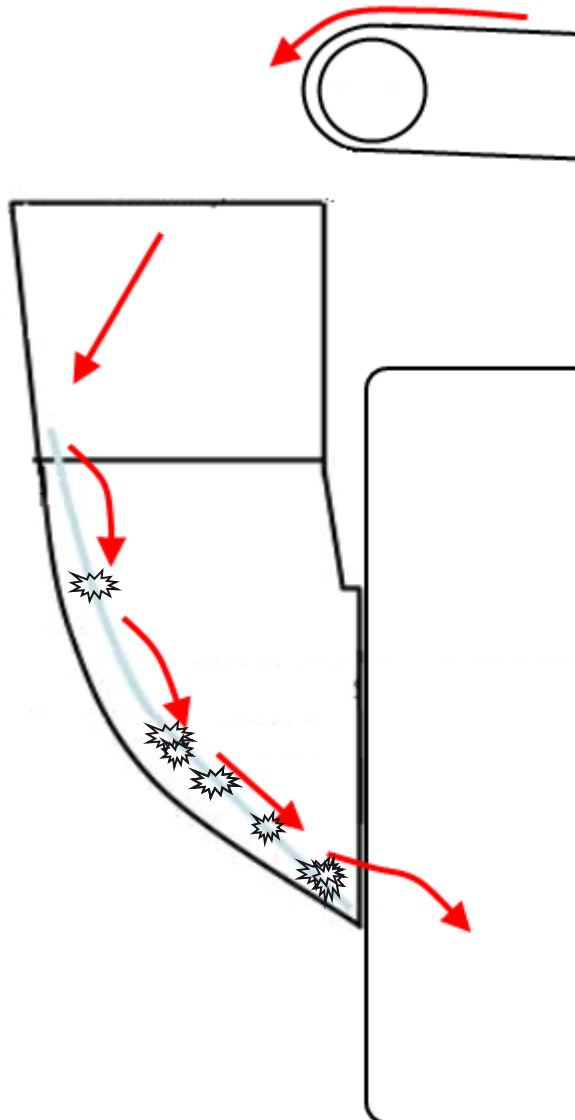
Po více než 7 měsících je Remalox pořád v provozu



2.) použití v praxi

cementárna – vstupný skluz

2. Použití v praxi – vstupný skluz



Problémy :

- zrnitost 1 - 250 mm
- úhel dopadu 10 - 30 °
- výška dopadu 4 – 6 m

→ **Komplikovaná geometrie vstupného skluzu**

2. Použití v praxi – vstupný skluz

Dřívější vyložení :

- ocelopryžové desky
 - tloušťka 50 mm
- životnost 2-3 měsíce



2. Použití v praxi – vstupný skluz



Řešení REMA TIP TOP :

- na zakázku vytvořené vyložení REMALOX HD 35
- předpokládaná doba životnosti: více jak 2 roky



2. Použití v praxi – vstupný skluz



2. Použití v praxi – vstupný skluz



Vyložení po 2 měsících :

- výkon cca. 380.000 tun
- desky vykazují minimální opotřebení

Zákazník je velmi spokojen a přemýšlí o dalším použití Remalox výrobků.





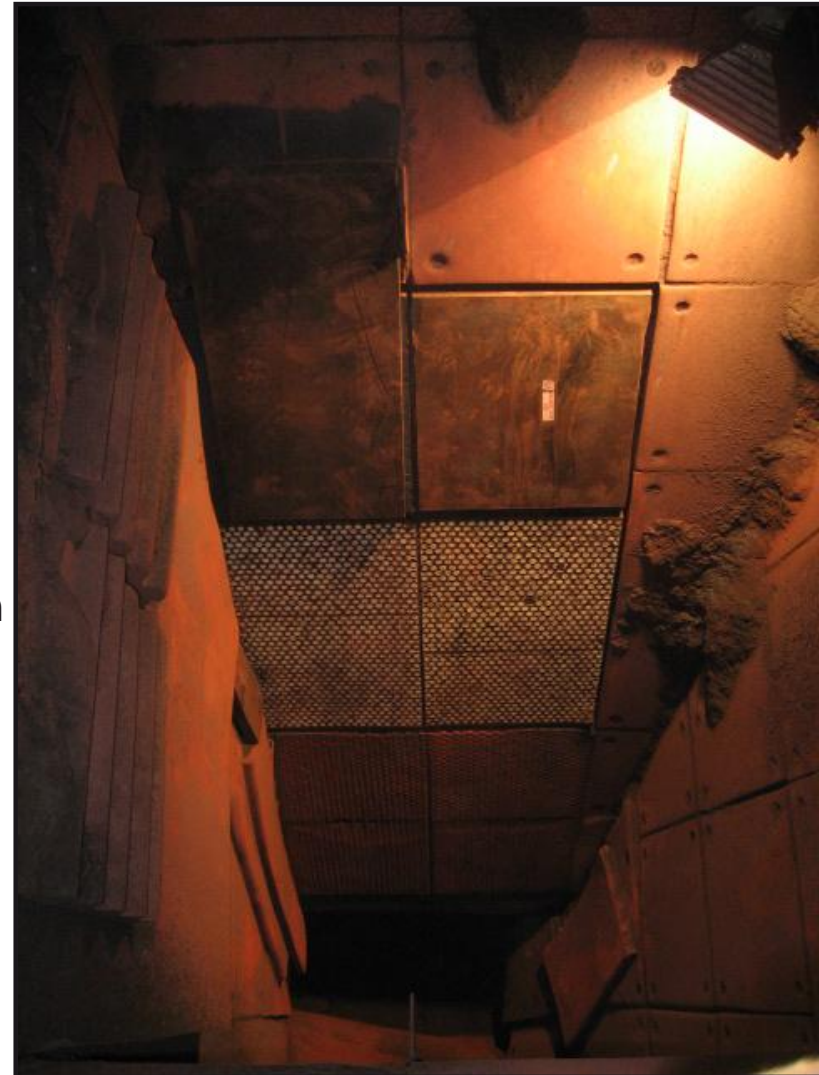
3.) Použití v praxi

přesyp v přístavu

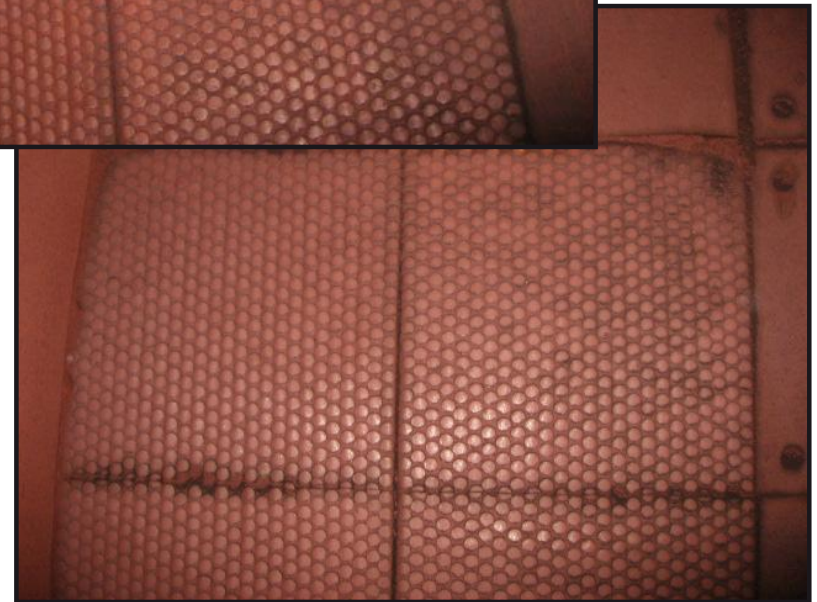
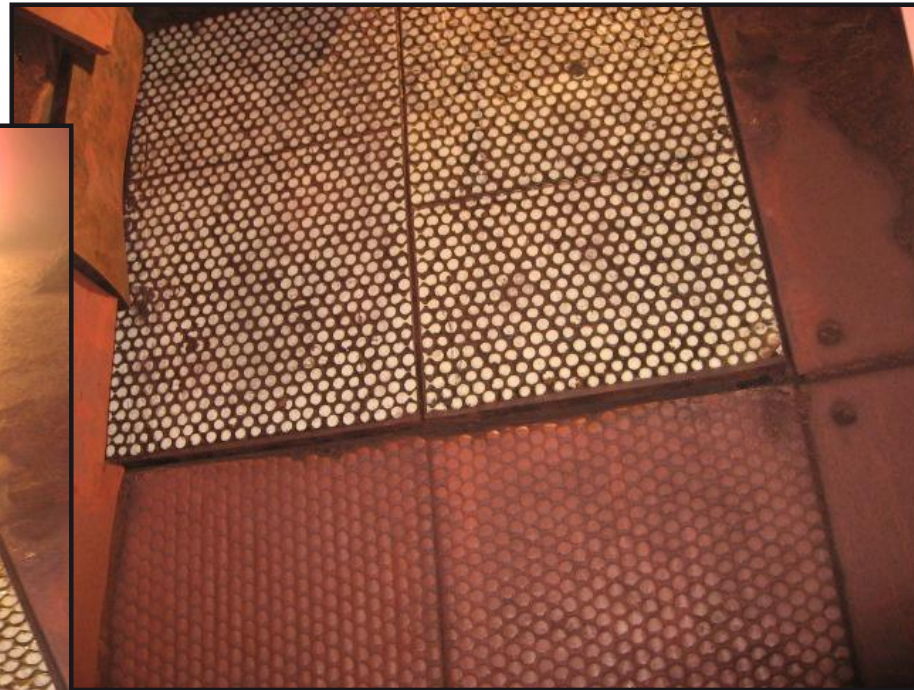
3. Použití v praxi - přesyp



Průmysl:	přístav
Objekt:	přesyp
Problém:	vysoké opotřebení
Přepravovaný materiál:	rudu a uhlí
Zrnitost:	1 – 200mm
Dopadová výška:	3 – 5 m
Dopadový úhel:	5 – 30 °
Původní vyložení:	pryžo-ocelová deska 50mm
Životnost :	cca. 7 měsíců
Řešení :	REMALOX HD 35
Předpokládaná životnost :	více jak 2 roky



3. Použití v praxi - přesyp



**Děkujeme za Vaši
pozornost**

Máte dotazy?

E-mail: martynek@rematip.cz

Tel.: 728 844 109

